

---

# DESSERTE DES ÎLES DE LOISIRS – ÉTAMPES

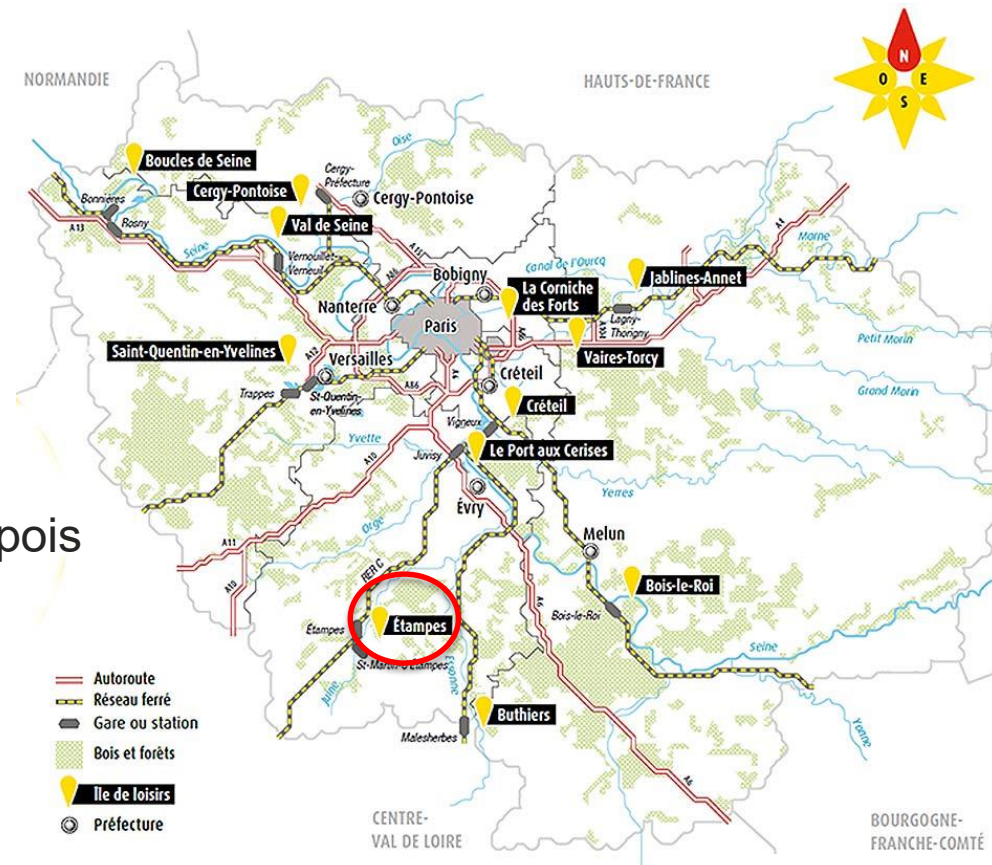
Par Jérôme Bertrand et Frédérique Prédali

Juin 2018



# Caractéristiques de l'île de loisirs

- Située à 53 km au sud de Paris, à 40 km d'Évry et à 20 km de Dourdan
- 78 ha dont 5 ha de plan d'eau sur la commune d'Étampes
- Acteurs IDL : SMEAG (Région, CD 91 et CC de l'Étampois Sud Essonne)
- Horaires haute saison : 8h-22h
- Horaires de la piscine : 11h-18h
- Entrées et parkings gratuits
- Principales activités payantes : piscine, poney-club, luge, accrobranche, patinoire et brocantes
- Hébergement : 58 lits et un camping de 100 places

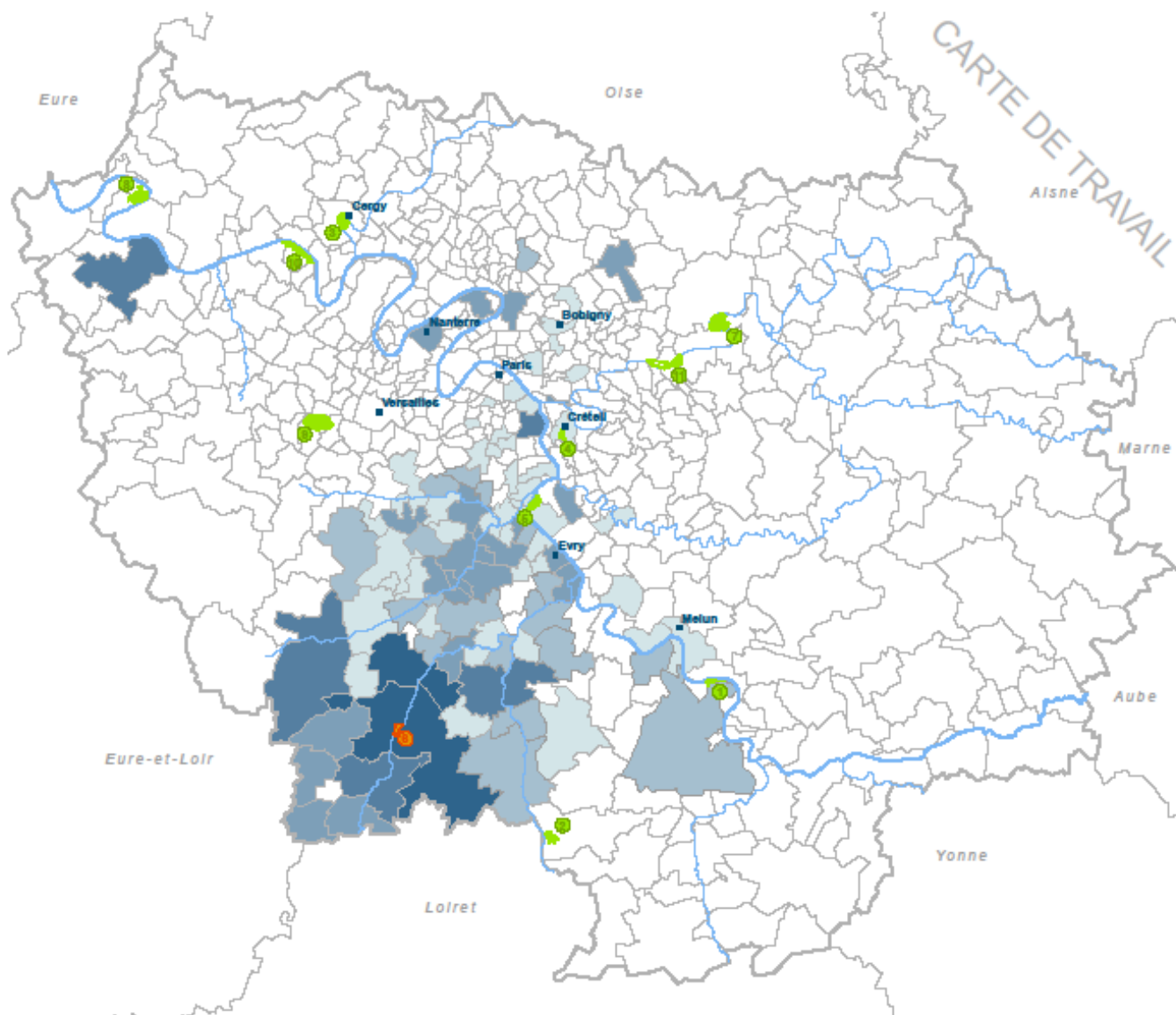


Source : Région île de France

# Fréquentation (selon l'enquête CRT 2010)

- **Fréquentation annuelle estimée à 287 000 visiteurs**
- **Fréquentation lors d'une semaine type :**
  - 3 000 visiteurs par semaine en basse saison (6 mois)
  - 5 000 visiteurs par semaine en moyenne saison (4 mois)
  - 13 700 visiteurs par semaine en haute saison (2 mois)
- **Période et jour de visite :**
  - Haute saison (juillet-août) : 43% de la fréquentation annuelle
  - Un dimanche en haute saison : 22% des visites d'une semaine en été
  - Moment de la journée le plus fréquenté : 33% des visites entre 14h et 16h un dimanche d'été
- **Origine résidentielle :**
  - 82% des visiteurs habitent l'Essonne et 8% en dehors de l'Île-de-France
  - 42% résident à proximité (dans une commune francilienne à moins de 10 km)

# Origine résidentielle (enquête CRT 2010)



## LA REGION D'ÎLE-DE-FRANCE

La fréquentation des bases de plein-air et de loisirs régionales

### Base d'Etampes

- Périmètre englobant de la BPAL
- Périmètre des autres BPAL
- Numéro de la BPAL renvoyant à la liste ci-dessous

### Liste des BPAL régionales :

- 1- Bois-le-Rol (77)
- 2- Buthiers (77)
- 3- Cergy-Neuville (95)
- 4- Crétell (94)
- 5- Draveil - Port-aux-Cerises (91)
- 6- Etampes (91)
- 7- Jabilles - Annet (77)
- 8- Boucles de Seine (78)
- 9- Saint-Quentin-en-Yvelines (78)
- 10- Val-de-Seine (78)
- 11- Valres-Torcy (77)

### Nombre de personnes ayant fréquenté la base de loisirs :

- Entre 30 et 80
- Entre 80 et 160
- Entre 160 et 300
- Entre 300 et 600
- Plus de 600

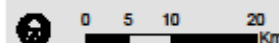
### Limites administratives :

- Régionale
- Départementale
- Commune\*

\* les communes ayant des codes postaux identiques sont regroupées

### Répartition des fréquentations :

Provenance	Nombre	Part en %
<b>Île-de-France</b>		
Paris	220	1,01
PC	2 563	11,79
GC	17 335	79,71
<b>Autres</b>		
France	1 627	7,48
Etranger	1	0
Autres	1	0

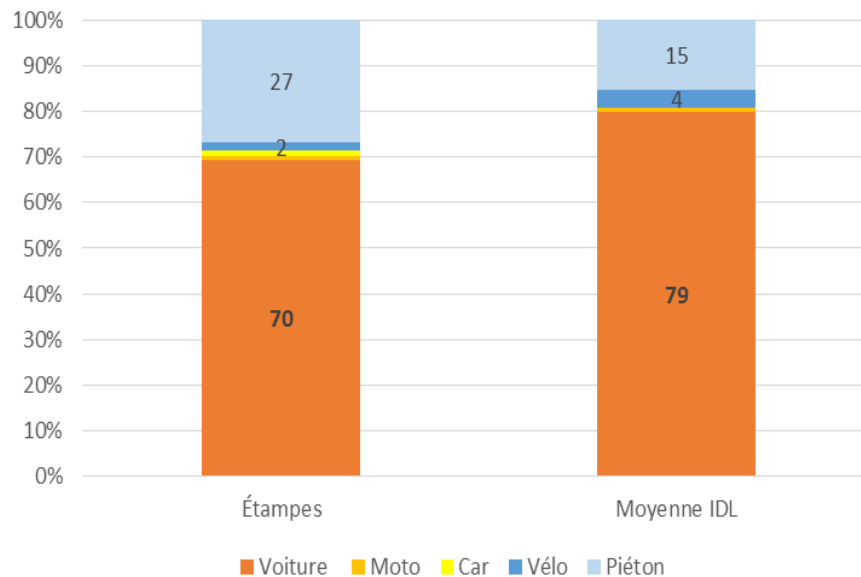


Sources : CRT, IAU, IRDS  
IAU - IRDS, avril 2010



# Modes et temps d'accès (enquête CRT 2010)

- **Modes de transport :**



- **Temps de trajet (tous modes de transport) :**

Temps moyen : 22 minutes (23 min pour la moyenne d'accès des IDL)

Basse saison : 19 minutes

Moyenne saison : 19 minutes

Haute Saison : 26 minutes

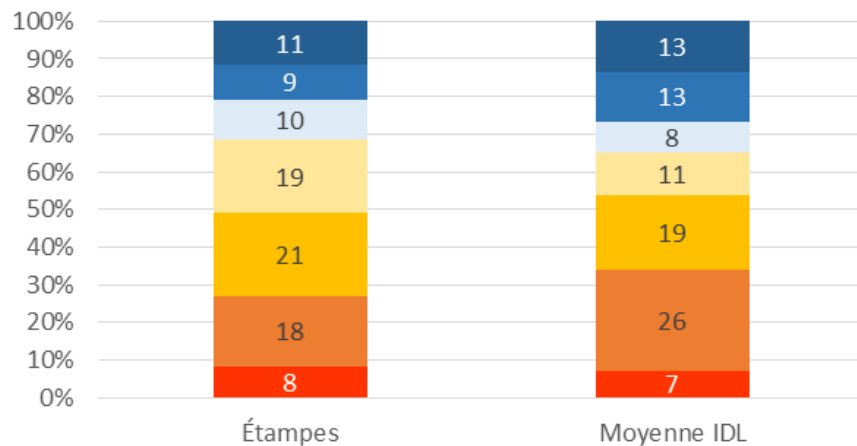
6% des visiteurs mettent plus d'une heure pour s'y rendre (7% la moyenne régionale)

# Habitude de fréquentation (enquête CRT 2010)

- **Ancienneté de fréquentation :**

11% de primo-visiteurs sur l'année, contre 13% pour la moyenne régionale  
19% de primo-visiteurs en haute saison

- **Fréquence de visite :**



- Tous les jours ou presque
- 1 à 2 fois / semaine
- 2 à 3 fois / mois
- 1 fois / mois
- 1 fois / trimestre
- 1 à 2 fois / an
- 1ère fois

# Satisfaction du site (enquête CRT 2010)

- **Facilité à trouver le site :**

Seul 1% des primo-visiteurs n'ont pas trouvé facilement  
(la moyenne régionale est à 11%)

- **Degré de satisfaction de l'IDL :**

Signalétique sur le site : 4,0 (contre 3,8 pour la moyenne des IDL)

Signalétique pour accéder au site : 4,1 (contre 3,9 pour la moyenne des IDL)

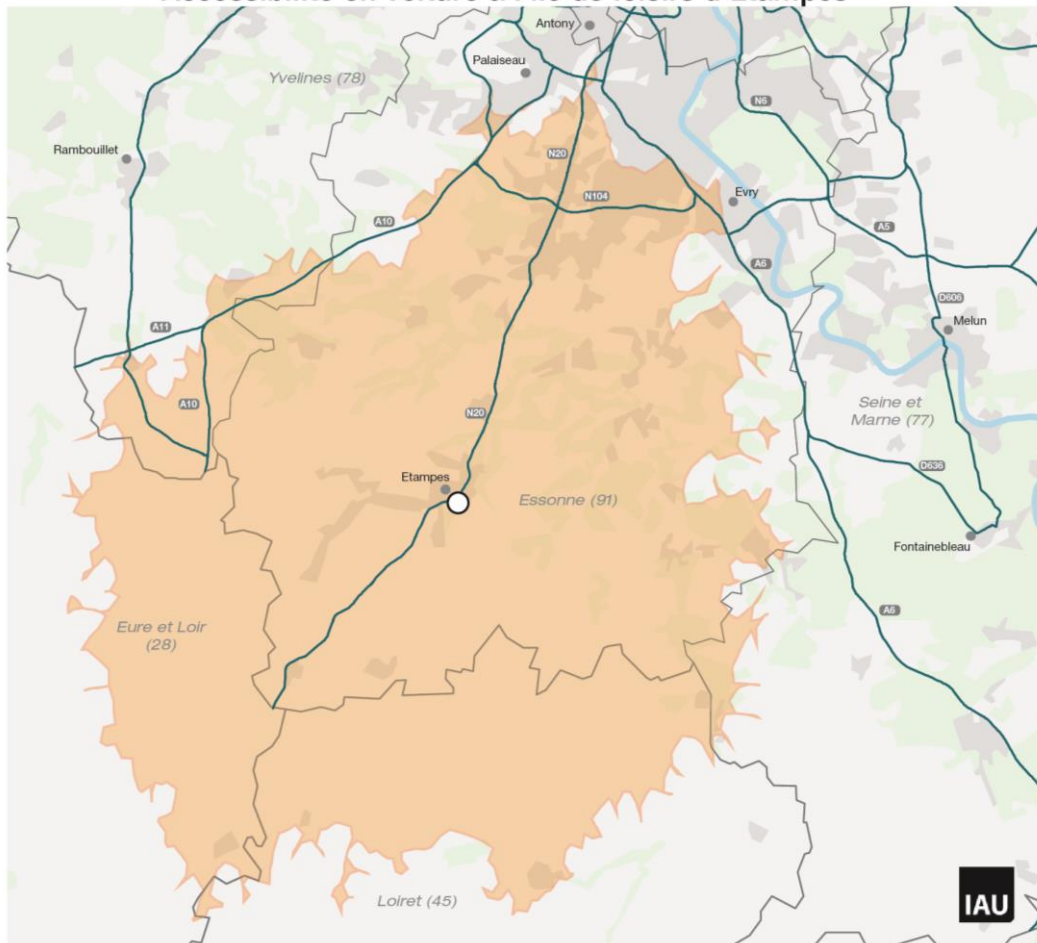
Stationnement : 4,0 (contre 3,8 pour la moyenne des IDL)

- **Améliorations souhaitées pour la desserte :**

Pas de remarque particulière exprimée

# Accessibilité routière

## Accessibilité en voiture à l'île de loisirs d'Étampes



### Accessibilité de l'île de loisirs

Orange: Espaces situés à moins de 30 min en voiture de l'île de loisirs \*

Circle: Entrée principale de l'île de loisirs

Line: Réseau routier principal

\* En condition de circulation fluide et sans temps de stationnement

### Occupation du sol

Dark grey: Aéroports

Grey: Urbain

Green: Espace naturel et boisé

Light green: Espace rural

0 10 Km

© IAU idF 2018

sources : Here 2016, Mobigis 2017, IAU idF 2018

IAU

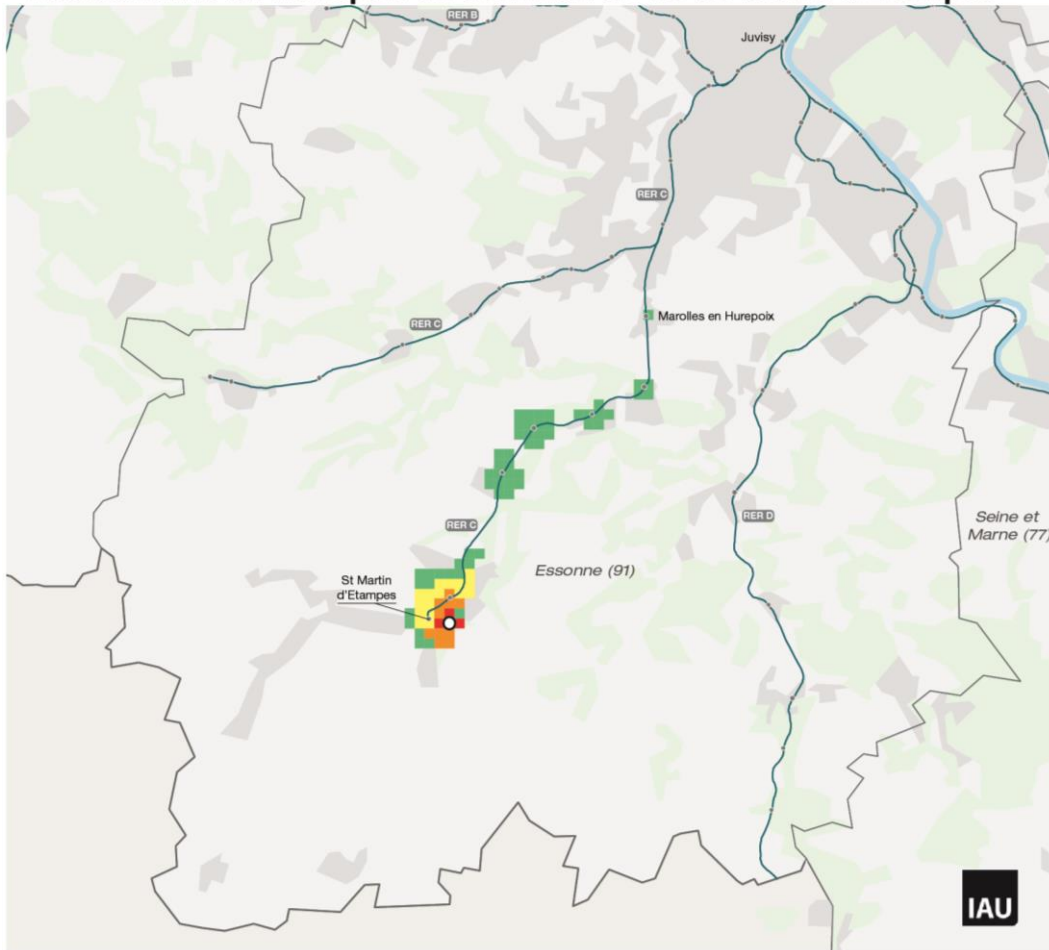
Le territoire accessible couvre la quasi-totalité de l'Essonne et au sud une partie de l'Eure-et-Loir et du Loiret.





# Accessibilité en transport en commun

## Accessibilité en transport en commun à l'île de loisirs d'Étampes



### Temps de trajet \*

○ Entrée principale de l'île de loisirs

1 - 15 min

15 - 30 min

30 - 45 min

45 - 60 min

\* porte à porte en période creuse, un jour de semaine

### Occupation du sol

■ Aéroports

■ Urbain

■ Espace naturel et boisé

■ Espace rural

— Gares et lignes RER et Transilien

N 0 5 Km  
© IAU idF 2018  
sources : STIF 2014, IAU idF 2018

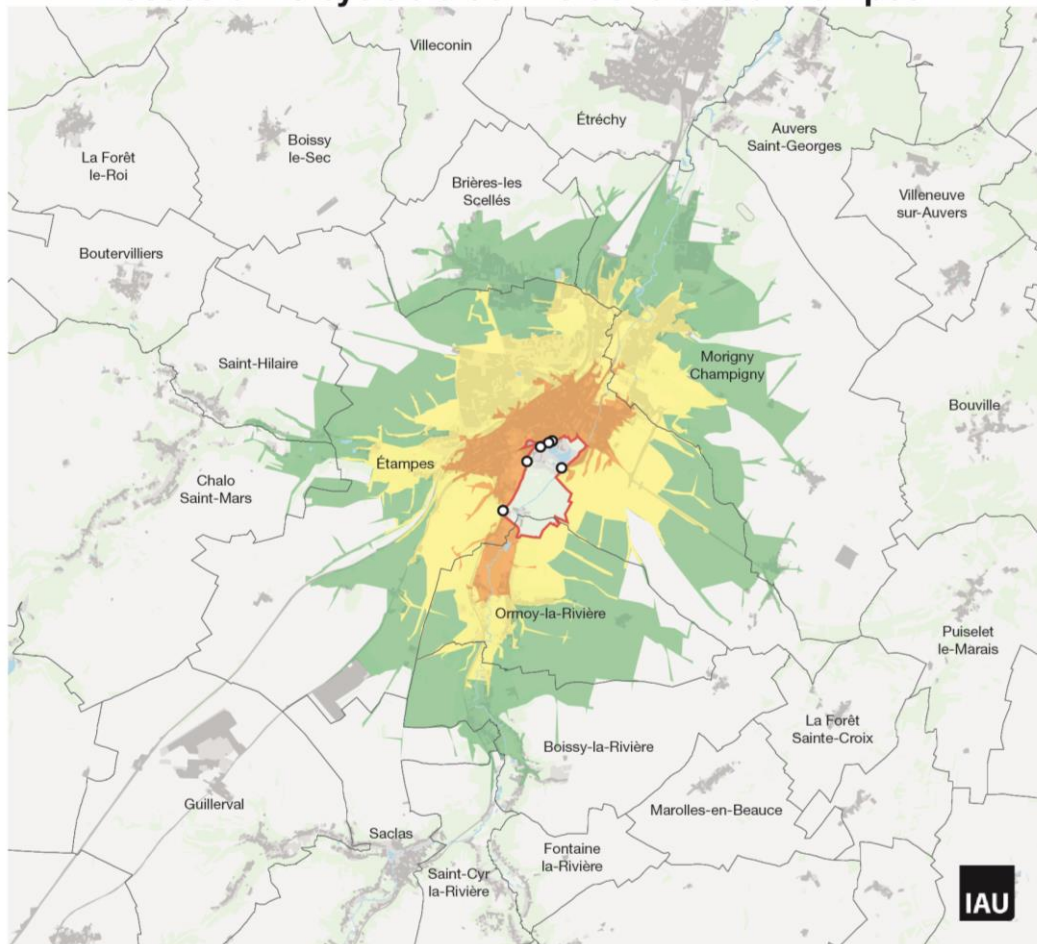
Une desserte TC structurée par la ligne C du RER.

31 000 Franciliens résident à moins d'1 heure en TC, soit 12 600 ménages dont 20% ayant des bas revenus



# Accessibilité à vélo

## Accessibilité cyclable de l'île de loisirs d'Étampes



### Temps de trajet \*

- Orange : Espaces situés à moins de 10 min d'une entrée
- Yellow : Espaces situés à moins de 20 min d'une entrée
- Green : Espaces situés à moins de 30 min d'une entrée

\* avec une vitesse moyenne de 14 km/h

### Île de loisirs

- Red circle with dot : Entrée de l'île de loisirs
- Red outline : Île de loisirs

### Occupation du sol

- Green : Forêts
- Light green : Espaces agricoles et milieux semi naturels
- Grey : Espaces ouverts artificialisés
- Dark grey : Espaces urbains

N 0 2 Km

© IAU IDF 2016  
sources : BDTOP0 2016,  
IAU IDF 2018

L'accessibilité cyclable couvre l'agglomération urbaine de l'Étampois. Elle peut être limitée par les coteaux des vallées de la Juine et de la Louette.

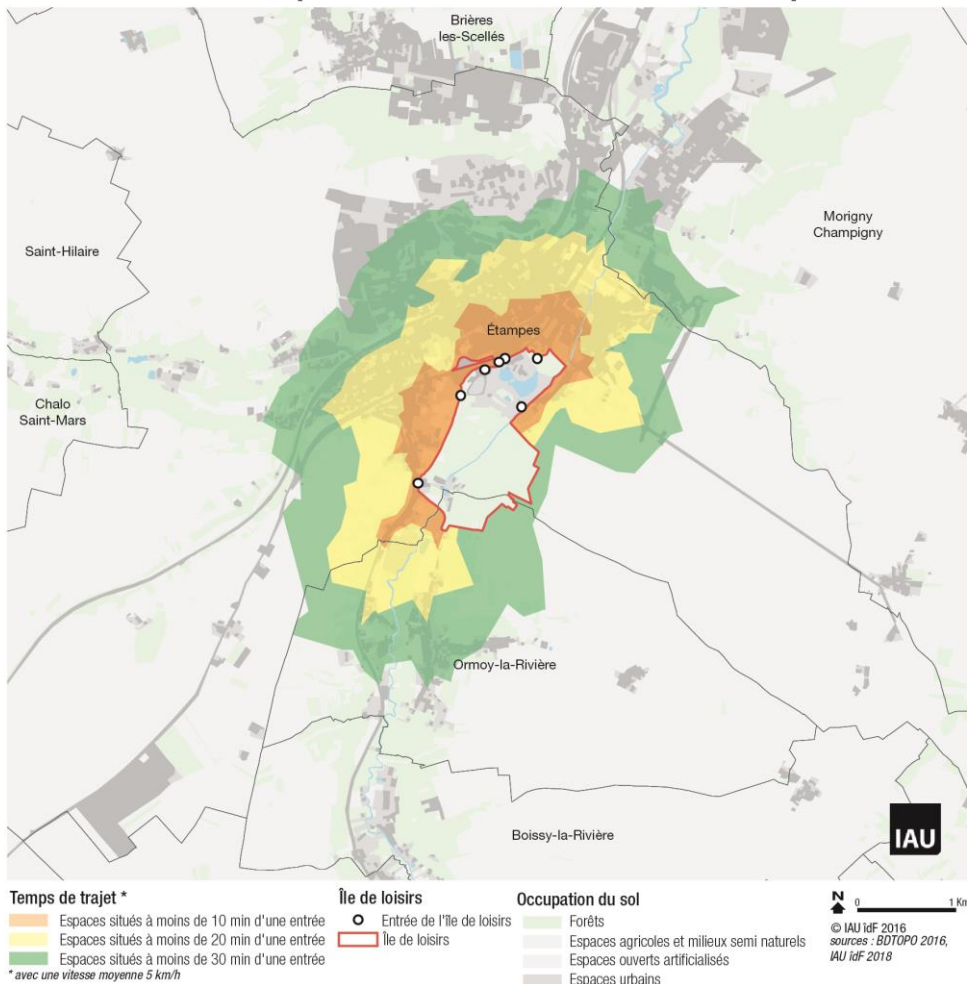
Un temps de rabattement à la gare de moins de 10 minutes

Potentiellement 30 000 Franciliens résident à moins de 30 minutes à vélo d'une entrée de l'IDL



# Accessibilité piétonne

## Accessibilité piétonne à l'île de loisirs d'Étampes



Une accessibilité piétonne au centre d'Étampes rendue possible par les différents passages sous la RN 20. Un temps de rabattement à la gare d'environ 20 minutes.

Potentiellement 21 000 Franciliens résident à moins de 30 minutes de marche d'une entrée de l'IDL.

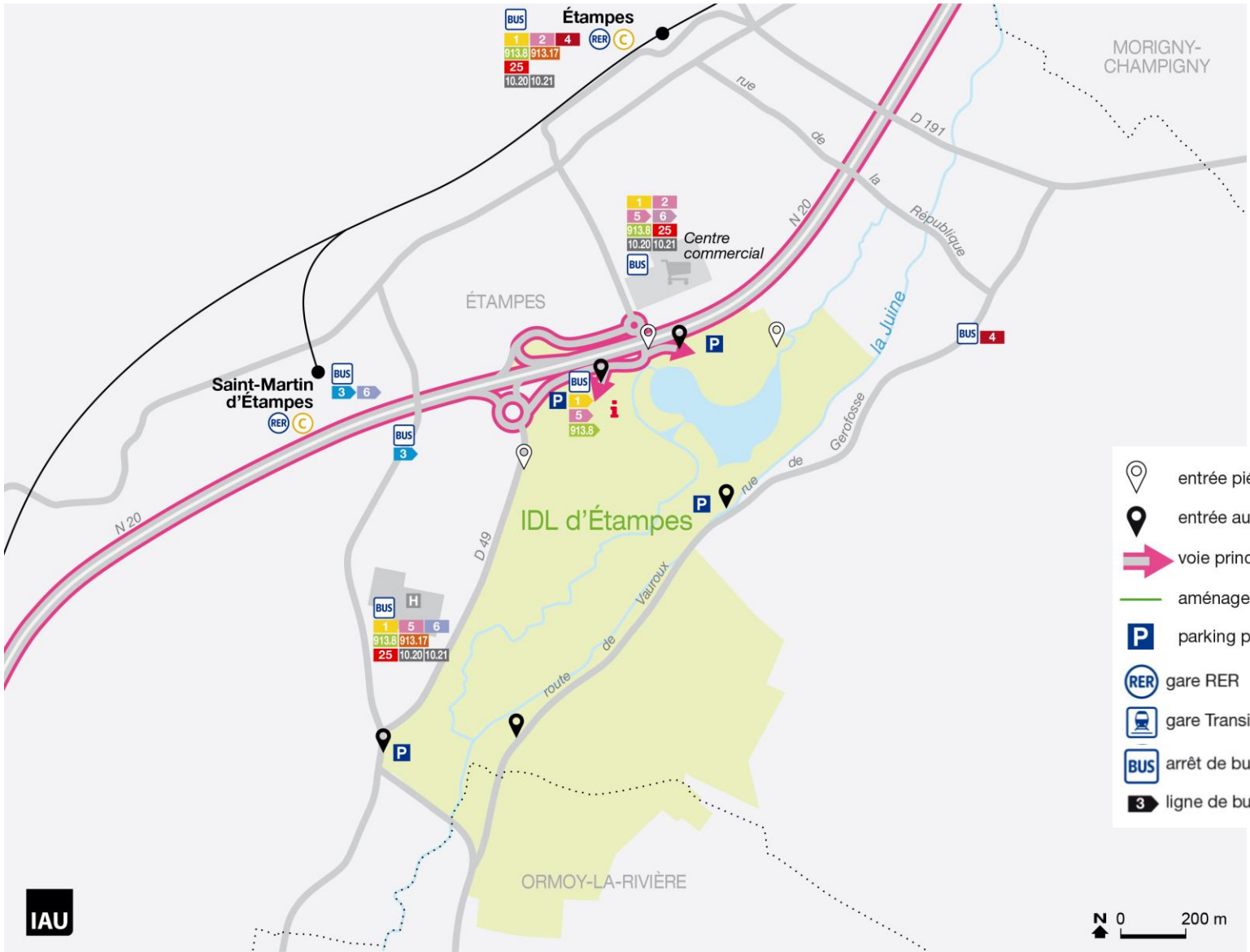


# Entrées de l'île de loisirs



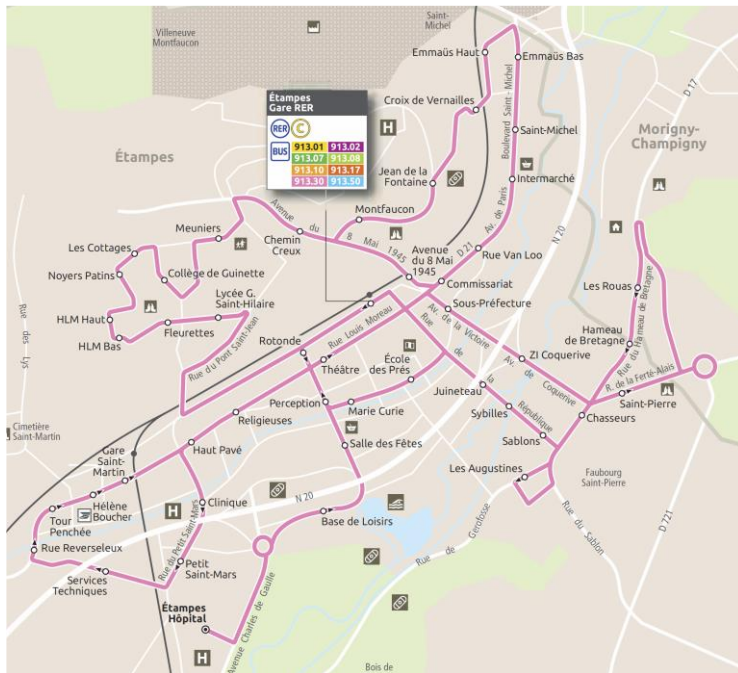
-  entrée piéton
-  entrée auto
-  parking principal
-  accueil - information

# Desserte multimodale



# Offre en transport collectif

- **Une offre en bus riche mais complexe à appréhender :**
  - Des lignes de bus locales aux parcours en boucle ou dissymétriques au sein de la ville d'Étampes. Un réseau local où se superpose des lignes départementales (y compris du Loiret) ou des services à vocation scolaire perturbant également la compréhension de l'offre disponible.
  - Un plan de secteur pas encore actualisé depuis la restructuration du réseau Ormont de janvier 2018.



# Difficultés de desserte constatées

## En voiture :

- Une capacité de stationnement a priori satisfaisante (estimation à 600 places). Y a-t-il des remontées de file en cas d'épisode caniculaire ou en cas de brocante ?
- Une signalisation routière directionnelle qui manque au rond point du centre commercial et qui est absente ou insuffisante pour les accès « Luge », « Hébergement » et « Poney Club »

## En transport collectif :

- Une offre bus illisible ou complexe à comprendre. Une offre où se mêlent des lignes locales, départementales ou à vocation scolaire
- Pour l'accès principal, l'arrêt « Base de loisirs » est desservi uniquement dans un seul sens. En provenance du centre d'Étampes, nécessité de descendre à l'arrêt Salle des fêtes
- Pour les accès « Luge », « Hébergement » et « Poney Club », aucune desserte en bus
- Pas d'information TC à l'accueil de l'IDL

## À vélo :

- Très peu d'aménagement cyclable dans l'agglomération hormis la vallée de la Juine
- Stationnement insuffisant au sein de l'IDL

## À pied :

- Les entrées secondaires (RD 49 et bas canal) sont difficilement identifiables et peu aménagées
- Aucune possibilité d'accès depuis le centre hospitalier, pourtant bien desservie par les bus

# Projets pouvant influencer la desserte

## Projets IDL :

- Remise à niveau des principaux équipements

## Projets urbains :

- Pas de projet d'aménagement à proximité. L'opération immobilière la plus proche se situe au nord-ouest d'Étampes (secteur du Bois Bourdon) avec environ 250 logements

## Projets TC :

- Schéma directeur du RER C à l'horizon 2030 : amélioration de l'exploitation des différentes branches et de la régularité de service



# Pistes d'amélioration de la desserte

## Pour l'accès en voiture :

- Compléter la signalisation routière directionnelle pour les entrées secondaires
- Rendre l'accès payant ?
- Mutualisation avec le parking du centre commercial situé de l'autre côté de la RN 20

## Pour l'accès en transport collectif :

- Actions sur les arrêts et les parcours des bus :
  - Création d'un nouvel arrêt pour l'accès « Luge », desservant aussi un complexe sportive de la ville d'Étampes. Besoin de prolonger le circuit de la ligne 4
  - Étudier la possibilité de réaliser un arrêt (dans les deux sens) sur la RD 49 à proximité de l'entrée piétonne. Les lignes se rendant à l'hôpital pourraient ainsi le desservir.
  - Mise en place d'un jalonnement depuis l'arrêt « Salle des fêtes » jusqu'à l'entrée
- Actions sur l'information voyageurs :
  - Réalisation d'un plan de secteur regroupant l'ensemble des lignes de bus (de tous les opérateurs) pour rendre plus lisible l'offre sur le territoire Étampois
  - Mettre à disposition l'information de la desserte sur le site internet et à l'accueil de l'IDL

# Pistes d'amélioration de la desserte

## Pour l'accès à vélo et à pied :

- Aménagement de voirie :
  - Développer les aménagements et itinéraires cyclables au sein de l'agglomération d'Étampes
  - Sécuriser les traversées piétonnes au droits des entrées de l'IDL en réduisant la vitesse de circulation (ralentisseur sous forme de plateau ou coussin)
- Stationnement et services vélos :
  - Développer les possibilités de stationnement vélos au sein de l'IDL
  - Envisager un partenariat avec un prestataire associatif pour proposer un atelier d'entretien, réparation et de location soit au sein de l'IDL, soit au niveau de la gare d'Étampes
- Signalétique et jalonnement cyclable :
  - Mettre en place un jalonnement cyclable au moins depuis les 2 gares d'Étampes
  - Marquer davantage les entrées secondaires et y installer des plans de l'IDL

# Proposition d'amélioration de la desserte

